



SREE NARAYANA COLLEGE

KOLLAM

NOTICE

2020-21 അദ്ധ്യയന വർഷത്തിൽ മലയാള വിഭാഗത്തിന്റെ നേതൃത്വത്തിൽ നടത്തുന്ന മലയാളം DTP കോഴ്സിൽ പങ്കെടുക്കുവാൻ താല്പര്യം ഉള്ളവർ മലയാള വിഭാഗത്തിൽ പേര് രജിസ്റ്റർ ചെയ്യേണ്ടതാണ് .

ഡോ.എം.എസ്.സുചിത്ര
വകുപ്പുമേധാവി
മലയാള വിഭാഗം

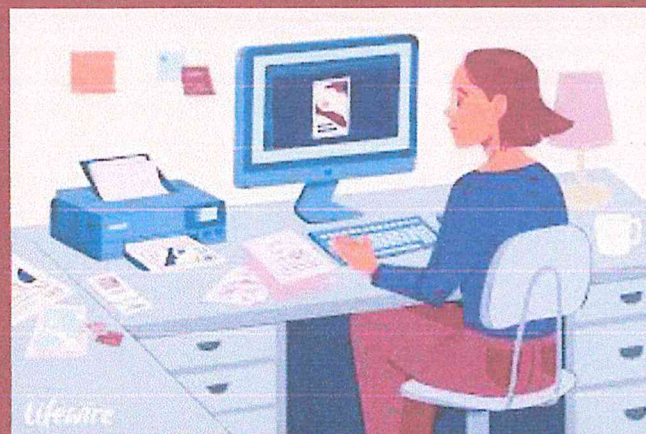
SREE NARAYANA COLLEGE, KOLLAM

**(Affiliated to University of Kerala, Reaccredited by NAAC with A Grade,
Atal ranking : A Band)**



COLLEGE LEVEL CERTIFICATE COURSE ON “DTP”

**DEPARTMENT OF MALAYALAM
(2020-21)**



**Contact : Dr.Smitha Prakash
Contact No : 9497776578**

SYLLABUS:DTP MALAYALAM

DURATION: Six months

Semester Code: DTP: MALAYALAM

Fundamentals:

*

Introduction of personal computer & its applications.

*

Keyboard practice with emphasis on accuracy and speed.

*

Practice to store & retrieve information's through storage media.

*

Use of System & Application Software.

Fundamental & Basics Of Computer

Fundamentals: Evaluation of computers

*

Introduction to computer, Hardware & Software

*

Computer application

*

Input Device: Keyboard, Mouse, OCR, OMR, MICR, Digitizer, scanner etc

*

Storage Media

-

Magnetic Disk, Hard Disk, Floppy Disk, CD, etc.

*

Output Devices: Hard copy devices & Soft copy devices.

Types of software

*

System & Application Software. Concepts: Bits, Bytes, RAM, ROM, ASCII etc

Operating Systems: DOS:

*

Introduction & version

*

Learning & Practice of Disk Operating

File & Printer Sharing

*

Introduction & Use of Internet and Intranet.

6

Industrial visit on awareness Printing Processes :

*

History of printing

*

Introduction

*

Types of printing

*

Comparative Analysis of various printing process.

Understanding & File Manipulations in various Software a) MS Word

*

Basics of Word Processing:

*

Text Selection. Opening Documents and Creating Documents Saving Documents/ Quitting Document cursor Control, Using the interface (menu toolbar). Editing text (copy, delete, move, etc) Finding and replacing text. Spell check feature/Auto correct feature. Grammar facility. Auto text. Character formatting. Page formatting.

*

Document Enhancement:

*

Adding borders and shading. Headers and footers, Setting up multiple columns, Sorting blocks, Margin and hyphenating.

Documents... Data sources Merging

Document's Using mail merge feature for labels and envelopes. Inserting Graphics, pictures and text. Using template: and wizards, text wrapping, printing documents. Proof corrections with appropriate proof reading marks.

Multilingual Software

DOCUMENT SETUP Conceptualization of Document

Desk Top Publishing:

*

Introduction, terminology.

*

System (DOS)

*

Familiarization with various commands & tools.

MS WINDOWS:

*

MS Windows and its use

*

File management, folder, maintenance wizard, setting through control panel.

*

Using essential accessories and removal

*

Installation of various of various software.

Operating Systems DOS :

*

Introduction & version

*

Familiarization with various commands tools

MS Windows :

*

Introduction & version

*

Desk Top & its terminology

*

Setup using Control Panel

*

Windows Accessories

*

File management Folder Concept

5

Internet:

*

Use of Internet accessing/ browsing

*

Emailing Downloading Various services offered by internet

Networking Concept:

*

LAN, MAN, WAN

*

Customizing the dictionary, hyphenation, leading frames layers, locking, objects wrapping text around graphics cropping a graphic using libraries assembling publication into a book, indexing a publication, creating table of contents, applying color, edit color creating custom color, color libraries table editor, importing, linking and exporting a graphic.

OLE

(object linking and embedding). TIFF image. PDF HTML formats printing of publication proof corrections with appropriate proof reading marks.

(c) Quark Express:

*

Specifying Document setting

*

Creating and opening publications, use of palettes & Control

*

Typing & text manipulations

*

Positioning Resizing. Scaling and stacking typing text. Formatting graphics. Creating columns. Creating style. Changing type style and alignment. Rotating and moving of text block and graphics. Placing text file. Setting tab indents. Leaders. Copying graphic between publications.

Viewing

page in appropriate format.

*

Master pages. Master items & spreads

*

Tables manipulations

*

Box and line manipulations.

*

Drawing merging & reshaping items.

*

Web document Feature.

*

Setting up pages, changing document setup. Choosing a measurement system. Adjusting layout. Numbering pages. Rearranging pages, Continued lines & linked text chains importing text. Creating columns. Editing,

Composing Process:

Merit and demerit

*

Comparative analysis between DTP and traditional composing processes.

*

Costing estimating of DTP Unit

*

Word Processing through MS Word.

b) Adobe Page Maker

*

Basic concept: Creating and opening publication, using the tool box, working with palettes, text and graphics, starting a publication from the template, saving and closing a publication.

*

Tutorial

- Costing estimating of DTP Unit

positioning ruler guides, typing text, formatting graphics. Creating columns, creating styles, changing type style and alignment. Rotating and moving of text block and graphics, placing text file, setting tab, indents, and leaders copying graphics between publication, positioning and resizing the logo.

*

Constructing a publication :

-

setting up pages, changing Typography

*

Types(Fonts), Type sizes, Different families

*

Point system and other system of measuring

*

Casting off, typography, proof reading, familiarization with symbols/proof reading marks used in marking copy, typescript for press

*

Determining line measure and depth and margins, House of style

*

Page composition through Page Maker document setup, using master pages, choosing a measurement system and setting up rulers, adjusting layout, numbering pages, rearranging pages creating running header and footers importing text, threading text blocks, balancing columns, edit story.

*

Introduction of various methods of composing.

*

Different composing processes and their development Suitability for job merits and demerits.

*

Brief description of different composing machines.

*

Output device :

-

Inkjet printer, laser printer, Image setters, computer to plate, computer to printing machine Light sensitive materials used in output device Film /Bromide types of all used image setter

Page composing through Quark Express *customizing the dictionary, hyphenation, leading Long documents. Drop caps. Special Characters, Spell Check. Anchoring items to flow with text

Grouping & locking object. Wrapping text around graphics. Using libraries. Indexing a publication creating table of contents applying color. Edit colors

*

Grouping & locking object. Wrapping text around graphics. Using libraries. Indexing a publication creating table of contents applying color. Edit colors

creating customcolor libraries.

Halftone separating & Trapping.

*

Halftone separating & Trapping.

*

importing linking and exposing a graphic and document. OLE (object linking and embedding). EPS. PDI. HTML. Formats.

*

For outputs. Printing of publication proof corrections with appropriate proof reading marks. Use of InDesign Software

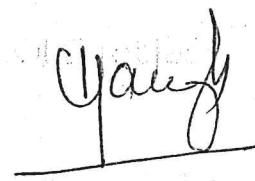
25

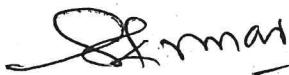
Project Work / Industrial Visit(Optional)

26

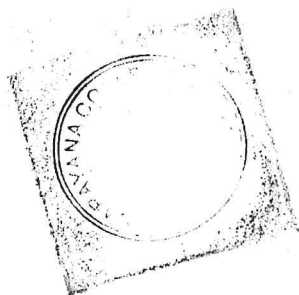
Examination

Syllabus Approved





Head
Department of Malayalam
S.N. College, Kollam



Principal
Sree Narayana College
Kollam



Inscript Malayalam Keyboard Help

Keyboard © 2008 Tavultesoft

Overview

Using this Keyboard

- [Keyboard Layout](#)
- [Quickstart](#)
- [Examples](#)
- [Keyboard Details](#)
- [Complete Keyboard Reference Chart](#)

Troubleshooting

Further Resources

- [Related Keyboard Layouts](#)

Technical Information

- [Authorship](#)

Overview

This keyboard lets you type in Malayalam with the standardised Inscript layout. It is easy to use for people familiar with Malayalam, or with other Inscript keyboards. The keyboard uses a normal English (QWERTY) keyboard.

If a special font is needed for this language, most computers will download it automatically.

[Click here](#) to see other keyboard layouts for Malayalam.

Using this Keyboard

Keyboard Layout

| Unshifted | | | | | | | | | | | | | | | |
|-----------|-----|---|---|---|---|---|---|---|---|---|-------|-------|-----------|---|---|
| ~ | 1 | 2 | 3 | 4 | 5 | 6 | 7 | 8 | 9 | 0 | - | = | Backspace | | |
| | ഓ | 1 | 2 | 3 | 4 | 5 | 6 | 7 | 8 | 9 | 0 | - | ു | | |
| Tab | Q | W | E | R | T | Y | U | I | O | P | [|] | \ | | |
| | ഓ | ഐ | ഓ | ഐ | ഐ | ഐ | ഐ | ഐ | ഐ | ഐ | ഐ | ഐ | ഐ | ഐ | ഐ |
| Caps Lock | A | S | D | F | G | H | J | K | L | ; | ' | Enter | | | |
| | ഓ | ഐ | ഐ | ഐ | ഐ | ഐ | ഐ | ഐ | ഐ | ഐ | ഐ | ഐ | ഐ | ഐ | ഐ |
| Shift | Z | X | C | V | B | N | M | , | . | / | Shift | | | | |
| | ഐ | ഐ | ഐ | ഐ | ഐ | ഐ | ഐ | ഐ | ഐ | ഐ | ഐ | ഐ | ഐ | ഐ | ഐ |
| Ctrl | Alt | | | | | | | | | | | Alt | Ctrl | | |

| Shift | | | | | | | | | | | | | | | |
|-----------|-----|---|---|---|---|---|-----|---|---|---|-------|-------|-----------|---|---|
| ~ | 1 | 2 | 3 | 4 | 5 | 6 | 7 | 8 | 9 | 0 | - | = | Backspace | | |
| | ഓ | | ഐ | | | | ക്ഷ | | (|) | ഃ | ഋ | | | |
| Tab | Q | W | E | R | T | Y | U | I | O | P | [|] | \ | | |
| | ഓ | ഐ | ഐ | ഐ | ഐ | ഐ | ഐ | ഐ | ഐ | ഐ | ഐ | ഐ | ഐ | ഐ | ഐ |
| Caps Lock | A | S | D | F | G | H | J | K | L | ; | ' | Enter | | | |
| | ഓ | ഐ | ഐ | ഐ | ഐ | ഐ | ഐ | ഐ | ഐ | ഐ | ഐ | ഐ | ഐ | ഐ | ഐ |
| Shift | Z | X | C | V | B | N | M | , | . | / | Shift | | | | |
| | ഐ | ഐ | ഐ | ഐ | ഐ | ഐ | ഐ | ഐ | ഐ | ഐ | ഐ | ഐ | ഐ | ഐ | ഐ |
| Ctrl | Alt | | | | | | | | | | | Alt | Ctrl | | |

| Shift + Ctrl | | | | | | | | | | | | | | | |
|--------------|---|---|---|---|---|---|---|---|---|---|---|---|-----------|--|--|
| ~ | 1 | 2 | 3 | 4 | 5 | 6 | 7 | 8 | 9 | 0 | - | = | Backspace | | |
| | | | | | | | | | | | | | | | |

Malayalam Inscript Layout Proposed by Govt. of Kerala

| | | | | | | | | | | | | | | |
|-------|-----|---|---|---|---|---|---|---|---|---|-----|---------|-------|----|
| ~ | 1 | 2 | 3 | 4 | 5 | 6 | 7 | 8 | 9 | 0 | - | = | | BS |
| ഈ | 1 | 2 | 3 | 4 | 5 | 6 | 7 | 8 | 9 | 0 | - | = | | BS |
| Tab | Q | W | E | R | T | Y | U | I | O | P | [|] | ത | |
| | ൠ | ൡ | ൢ | ൣ | ൤ | ൥ | ൦ | ൧ | ൨ | ൩ | ൪ | ൫ | ൬ | ൭ |
| Caps | A | S | D | F | G | H | J | K | L | ; | ' | o | Enter | |
| | ൠ | ൡ | ൢ | ൣ | ൤ | ൥ | ൦ | ൧ | ൨ | ൩ | ൪ | ൫ | ൬ | ൭ |
| Shift | Z | X | C | V | B | N | M | ശ | ഷ | ഠ | / | ? Shift | | |
| | ൠ | ൡ | ൢ | ൣ | ൤ | ൥ | ൦ | ൧ | ൨ | ൩ | ൪ | ൫ | ൬ | ൭ |
| Ctr | Alt | | | | | | | | | | Ctr | | | |

Note : Only Malayalam characters in correct positions

| | |
|-----|--------|
| Key | Shift |
| | Normal |

(even if the vowel part appears before the consonant).

Vowels and Consonants

When you type consonants and vowel parts, you should always type the consonant part first, even when the vowel part appears on the left of the consonant. If you type any of the independent vowels, they will not be combined with consonants.

All the consonants naturally include the vowel sound **അ**, so if you want to produce a consonant with no vowel, you need to add the **്** mark. You can do this by typing **്** right after typing a consonant. After you have typed the **്** mark, you cannot type a vowel to combine with that consonant.

Malayalam includes many combined consonants, and these are not on the keyboard. To type a combined consonant, type the first consonant, then the **്** mark, then the second consonant. The computer will then combine the two consonants into a single combined character. For example, typing **ക്ക** produces the combined consonant **കക**.

Keystroke Examples

In the following table you can see examples of how to type the different vowels with the consonant **ക**. For a table of all the normal Malayalam characters and how to type them, [click here](#).

| Consonant | Vowel | Combined | Keystrokes |
|-----------|-------|----------|-------------------------------------|
| ക | ് | ക് | ക ് |
| | അ | ക | ക |
| | ഇ | കി | ക ി |
| | ഈ | കീ | ക ീ |
| | ഉ | കു | ക ു |
| | ഊ | കൂ | ക ൂ |
| | ഋ | കൃ | ക = |
| | എ | കെ | ക െ |
| | ഏ | കേ | ക െ |
| | ഐ | കൈ | ക െ യ |
| | ഒ | കൊ | ക ൊ |
| | ഓ | കോ | ക ൊ ാ |
| | ഔ | കൗ | ക ൊ ാ ു |

Troubleshooting

Fonts

If you see squares when you type, or the Malayalam characters do not appear correctly, please read the [KeymanWeb troubleshooting guide](#).

Problem Solving

If a vowel does not combine with a consonant, make sure you have typed the consonant first. Also check that you have not typed another vowel already, or a standalone vowel, or the **്** mark.

Further Resources

Related Keyboard Layouts

Other Keyboard Layouts for the Malayalam language:

[Mozhi Malayalam](#)

[ISIS Malayalam](#)

Other Internet Resources

[Download Inscript Malayalam for Keyman Desktop](#)

[Malayalam Alphabet at Omniglot.com](#)
[Malayalam Language at Wikipedia.org](#)

| | | | | | | | | | | | | | | | | | |
|---|------|---|----|----|----|----|----|-----|-----|-----|-----|-----|-----|-----|-----|-----|-----|
| ഹ | ഹ് | ഹ | ഹാ | ഹി | ഹീ | ഹു | ഹൂ | ഹ്യ | ഹ്മ | ഹഃ | ഹഃ | ഹഃ | ഹഃ | ഹഃ | ഹഃ | ഹഃ | ഹഃ |
| H | Hd | H | He | Hf | Hi | Hg | Ht | H= | HZ | HS | Hw | H' | Ha | Hq | Hx | H_ | |
| ബ | ബ് | ബ | ബാ | ബി | ബീ | ബു | ബൂ | ബ്യ | ബ്മ | ബഃ | ബഃ | ബഃ | ബഃ | ബഃ | ബഃ | ബഃ | ബഃ |
| y | yd | y | ye | yf | yi | yg | yt | y= | yz | ys | yw | y' | ya | yq | yx | y_ | |
| ക | ക് | ക | കാ | കി | കീ | കു | കൂ | ക്യ | ക്മ | കഃ | കഃ | കഃ | കഃ | കഃ | കഃ | കഃ | കഃ |
| Y | Yd | Y | Ye | Yf | Yi | Yg | Yt | Y= | YZ | Ys | Yw | Y' | Ya | Yq | Yx | Y_ | |
| ച | ച് | ച | ചാ | ചി | ചീ | ചു | ചൂ | ച്യ | ച്മ | ചഃ | ചഃ | ചഃ | ചഃ | ചഃ | ചഃ | ചഃ | ചഃ |
| c | cd | c | ce | cf | ci | cg | ct | c= | cZ | cs | cw | c' | ca | cq | cx | c_ | |
| ട | ട്ട് | ട | ടാ | ടി | ടീ | ടു | ടൂ | ട്യ | ട്മ | ടഃ | ടഃ | ടഃ | ടഃ | ടഃ | ടഃ | ടഃ | ടഃ |
| f | fd | f | fe | ff | fi | fg | ft | f= | fZ | fs | fw | f' | fa | fq | fx | f_ | |
| ര | ര് | ര | രാ | രി | രീ | രു | രൂ | ര്യ | ര്മ | രഃ | രഃ | രഃ | രഃ | രഃ | രഃ | രഃ | രഃ |
| r | rd | r | re | rf | ri | rg | rt | r= | rZ | rs | rw | r' | ra | rq | rx | r_ | |
| ല | ല് | ല | ലാ | ലി | ലീ | ലു | ലൂ | ല്യ | ല്മ | ല്ഃ | ല്ഃ | ല്ഃ | ല്ഃ | ല്ഃ | ല്ഃ | ല്ഃ | ല്ഃ |
| n | nd | n | ne | nf | ni | ng | nt | n= | nZ | ns | nw | n' | na | nq | nx | n_ | |
| വ | വ് | വ | വാ | വി | വീ | വു | വൂ | വ്യ | വ്മ | വഃ | വഃ | വഃ | വഃ | വഃ | വഃ | വഃ | വഃ |
| b | bd | b | be | bf | bi | bg | bt | b= | bZ | bs | bw | b' | ba | bq | bx | b_ | |
| ശ | ശ് | ശ | ശാ | ശി | ശീ | ശു | ശൂ | ശ്യ | ശ്മ | ശഃ | ശഃ | ശഃ | ശഃ | ശഃ | ശഃ | ശഃ | ശഃ |
| M | Md | M | Me | Mf | Mi | Mg | Mt | M= | MZ | Ms | Mw | M' | Ma | Mq | Mx | M_ | |
| ഷ | ഷ് | ഷ | ഷാ | ഷി | ഷീ | ഷു | ഷൂ | ഷ്യ | ഷ്മ | ഷഃ | ഷഃ | ഷഃ | ഷഃ | ഷഃ | ഷഃ | ഷഃ | ഷഃ |
| < | <d | < | <e | <f | <r | <g | <t | <= | <Z | <s | <w | <' | <a | <q | <x | <_ | |
| സ | സ് | സ | സാ | സി | സീ | സു | സൂ | സ്യ | സ്മ | സഃ | സഃ | സഃ | സഃ | സഃ | സഃ | സഃ | സഃ |
| m | md | m | me | mf | mi | mg | mt | m= | mZ | ms | mw | m' | ma | mq | mx | m_ | |
| ഹ | ഹ് | ഹ | ഹാ | ഹി | ഹീ | ഹു | ഹൂ | ഹ്യ | ഹ്മ | ഹഃ | ഹഃ | ഹഃ | ഹഃ | ഹഃ | ഹഃ | ഹഃ | ഹഃ |
| u | ud | u | ue | uf | ur | ug | ut | u= | uZ | us | uw | u' | ua | uq | ux | u_ | |
| ള | ള് | ള | ളാ | ളി | ളീ | ളു | ളൂ | ള്യ | ള്മ | ള്ഃ | ള്ഃ | ള്ഃ | ള്ഃ | ള്ഃ | ള്ഃ | ള്ഃ | ള്ഃ |
| N | Nd | N | Ne | Nf | Ni | Ng | Nt | N= | NZ | Ns | Nw | N' | Na | Nq | Nx | N_ | |
| ഴ | ഴ് | ഴ | ഴാ | ഴി | ഴീ | ഴു | ഴൂ | ഴ്യ | ഴ്മ | ഴഃ | ഴഃ | ഴഃ | ഴഃ | ഴഃ | ഴഃ | ഴഃ | ഴഃ |
| B | Bd | B | Be | Bf | Bi | Bg | Bt | B= | BZ | Bs | Bw | B' | Ba | Bq | Bx | B_ | |
| റ | ര് | റ | രാ | രി | രീ | രു | രൂ | ര്യ | ര്മ | രഃ | രഃ | രഃ | രഃ | രഃ | രഃ | രഃ | രഃ |
| J | Jd | J | Je | Jf | Ji | Jg | Jt | J= | JZ | Js | Jw | J' | Ja | Jq | Jx | J_ | |

| | | | | | | | | | | | | | | | | | | | | |
|-------------------|--------|--------|--------|--------|--------|--------|--------|--------|--------|--------|----|----|--------|--------|--------|--------|--------|--------|--------|--------|
| Numerals, etc. | ൧ | ൨ | ൩ | ൪ | ൫ | ൬ | ൭ | ൮ | ൯ | ൧൦ | ൧൧ | ൧൨ | ൧൩ | ൧൪ | ൧൫ | ൧൬ | ൧൭ | ൧൮ | ൧൯ | ൨൦ |
| | Ctrl+1 | Ctrl+2 | Ctrl+3 | Ctrl+4 | Ctrl+5 | Ctrl+6 | Ctrl+7 | Ctrl+8 | Ctrl+9 | Ctrl+0 | # | & | Ctrl+q | Ctrl+d | Ctrl+r | Ctrl+s | Ctrl+t | Ctrl+u | Ctrl+v | Ctrl+w |

Back to Inscript Malayalam Keyboard Help

എങ്ങനെ മലയാളത്തിൽ ടൈപ്പ് ചെയ്യാം?

എങ്ങനെയാണ് മലയാളത്തിൽ ടൈപ്പ് ചെയ്യുവാൻ സാധിക്കുന്നതെന്ന് നോക്കാം. അൽപ്പം ക്ഷമയുണ്ടെങ്കിൽ വളരെയെളുപ്പം പഠിച്ചെടുക്കാവുന്ന ഒന്നാണ് മലയാളത്തിലുള്ള ടൈപ്പിംഗ്.

എന്തൊക്കെയാണ് ആവശ്യമായുള്ളത്?

മലയാളത്തിൽ ടൈപ്പ് ചെയ്യുവാൻ വേണ്ടത് മൂന്നേ മൂന്ന് സംഗതികളാണ്.

1. ഒരു മലയാളം യൂണികോഡ് ഫോണ്ട് അത് ജലി, കാർത്തിക തുടങ്ങിയ ഏതെങ്കിലും യൂണികോഡ് ഫോണ്ട് ഉണ്ടെങ്കിൽ മാത്രമേ നിങ്ങൾക്ക് മലയാളത്തിലുള്ളവ വായിക്കാൻ സാധിക്കൂ. ഈ ടെക്സ്റ്റ് നിങ്ങൾക്ക് വ്യക്തമായി വായിക്കുവാൻ സാധിക്കുന്നുണ്ടെങ്കിൽ നിങ്ങൾ ഉപയോഗിക്കുന്ന കമ്പ്യൂട്ടറിൽ മലയാളം യൂണികോഡ് ഫോണ്ട് ഉണ്ടെന്ന് സാരം. എങ്കിലും അത് ജലിയുടെ ഇവിടെ കൊടുത്തിരിക്കുന്ന വേർഷൻ ഉണ്ടായിരിക്കുന്നതാണ് അഭികാമ്യം. ഇത് ഡൗൺലോഡ് ചെയ്ത് നിങ്ങളുടെ കമ്പ്യൂട്ടറിലെ ഫോണ്ട് ഫോൾഡറിൽ സേവ് ചെയ്യുക.

C:\WINDOWS\Fonts, C:\WINNT\Fonts ഇവയിലേതെങ്കിലുമായിരിക്കും സാധാരണയായുള്ള ഫോണ്ട് ഫോൾഡർ.

2. മംഗ്ലീഷിൽ ടൈപ്പ് ചെയ്യുന്നതിനെ മലയാളത്തിലാക്കുന്ന ഒരു സോഫ്റ്റ്‌വെയർ.

മലയാളത്തിലുള്ള ടൈപ്പിംഗ് രണ്ട് രീതിയിൽ സാധ്യമാണ്. ഒന്നാമത്തെ രീതിയിൽ മലയാളത്തിൽ ടൈപ്പ് ചെയ്യുന്നതിനായി നിങ്ങളുടെ സിസ്റ്റത്തിൽ ഒന്നും തന്നെ ഇൻസ്റ്റാൾ ചെയ്യേണ്ടതില്ല. രണ്ടാമത്തെ രീതിയിൽ ചെയ്യുവാനാണെങ്കിൽ മംഗ്ലീഷിൽ ടൈപ്പ് ചെയ്യുന്നതിനെ മലയാളമാക്കുന്ന സോഫ്റ്റ്‌വെയർ നിങ്ങളുടെ സിസ്റ്റത്തിൽ ഇൻസ്റ്റാൾ ചെയ്യണം.

ഒന്നാമത്തെ രീതിയിൽ, മലയാളം ടൈപ്പ് ചെയ്യുന്നതിനായി മലയാളം ഓൺലൈൻ, ഇളമൊഴി ഈ രണ്ട് വെബ്സൈറ്റുകളിൽ ഏതെങ്കിലും ഏതെങ്കിലും ഉപയോഗിക്കാം. ഈ രണ്ട് പേജുകളും സേവ് ചെയ്തുവെച്ചാൽ ഇന്റർനെറ്റ് കണക്ഷൻ ലഭ്യമല്ലാത്ത അവസരങ്ങളിലും ഇവ ഉപയോഗിച്ച് മലയാളത്തിലുള്ള ടൈപ്പിംഗ് സാധ്യമാണ്. മലയാളത്തിൽ ഓൺലൈനായി ടൈപ്പ് ചെയ്യുവാൻ സഹായിക്കുന്ന വേറൊരു ഉപാധിയാണ് ഗൂഗിൾ ഇൻഡിക് ട്രാൻസ്ലിറ്റേഷൻ. വാക്കുകളുടെ വളരെ വിപുലമായ ഒരു ശേഖരം ഉപയോഗിച്ച് വളരെ എളുപ്പത്തിൽ തെറ്റില്ലാതെ ടൈപ്പ് ചെയ്യാൻ ഉതകുന്ന ഒന്നാണ് ഇത്. പക്ഷെ, ഇന്റർനെറ്റ് കണക്ഷൻ ഉള്ള സമയത്തേ ഈ സേവനം ഉപയോഗിക്കുവാൻ സാധിക്കൂ. മലയാളം ഓൺലൈനിലും ഇളമൊഴിയിലും ഉള്ളതുപോലെ വലിയക്ഷരവും ചെറിയ അക്ഷരവും കൂട്ടിക്കലർത്താതെ തന്നെ കൃത്യമായ മലയാളം വാക്ക് രൂപപ്പെടുത്തിയെടുക്കാൻ, ഇതിലെ വാക്കുകളുടെ ശേഖരം ഉപയോഗിച്ച് ഒരു പരിധി വരെ ഇതിന് സാധിക്കും.

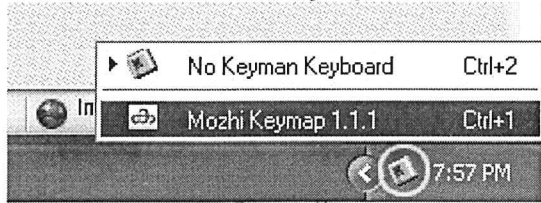
രണ്ടാമത്തെ രീതിയിൽ ടൈപ്പ് ചെയ്യുവാനായി, രാജ് നിർമ്മിച്ച മൊഴി കീമാപ്പ് എന്ന മലയാളത്തിൽ ടൈപ്പ് ചെയ്യാൻ സഹായിക്കുന്ന ഒരു സോഫ്റ്റ്‌വെയറാണ് വ്യാപകമായി ഉപയോഗിച്ചുവരുന്നത്. ഇവിടെനിന്നും മൊഴി കീമാപ്പ് ഡൗൺലോഡ് ചെയ്ത് ഇൻസ്റ്റാൾ ചെയ്യാവുന്നതാണ്.

3. അല്പം ക്ഷമ.

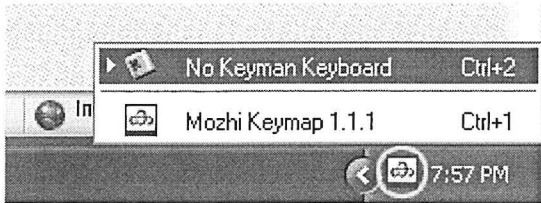
മലയാളത്തിൽ ടൈപ്പ് ചെയ്യുവാൻ ആദ്യകാലങ്ങളിൽ ഇത്തിരി ബുദ്ധിമുട്ട് തോന്നിയെക്കാം. പക്ഷെ, പിന്മാറാതെ വിണ്ടും വിണ്ടും

ശ്രമിച്ചെങ്കിൽ മാത്രമേ മലയാളത്തിൽ ഓരോ അക്ഷരങ്ങളും ലഭിക്കുവാൻ എങ്ങനെ ടൈപ്പ് ചെയ്യണമെന്നത് ഓർത്തുവെയ്ക്കുവാൻ പറ്റൂ.

കീമാപ്പ് ഇൻസ്റ്റാൾ ചെയ്ത ശേഷം സിസ്റ്റം റീ-സ്റ്റാർട്ട് ചെയ്യുക. അതിനുശേഷം മലയാളത്തിൽ ടൈപ്പ് ചെയ്യേണ്ട വിൻഡോ തുറന്ന്, വിൻഡോസ് ടാസ്ക് ബാറിന്റെ വലതുഭാഗത്ത്, സമയം കാണിക്കുന്നതിനു സമീപം ചിത്രത്തിൽ കാണുന്നതുപോലെ 'K' എന്ന് കാണപ്പെടുന്ന ഐക്കണിൽ ക്ലിക്ക് ചെയ്ത്, Mozhi Keymap 1.1.1 സെലക്ട് ചെയ്യുക. ഇപ്പോൾ 'K' എന്നത് 'ക' എന്നായി മാറി, ചിത്രത്തിൽ കൊടുത്തിരിക്കുന്നതുപോലെ ആയിരിക്കുന്നത് കാണാം. തിരികെ ഇംഗ്ലീഷിലേക്ക് പോകുവാനായി ഈ 'ക' യിൽ ക്ലിക്ക് ചെയ്ത്, No Keyman Keyboard എന്നത് സെലക്ട് ചെയ്താൽ മതിയാകും. ഇത്രയും ചെയ്യാൻ സാധിക്കുന്നുണ്ടെങ്കിൽ നിങ്ങൾ മലയാളത്തിൽ ടൈപ്പ് ചെയ്യാനുള്ള ഒരുക്കങ്ങൾ പൂർത്തിയാക്കിക്കഴിഞ്ഞു എന്നർത്ഥം.



മലയാളത്തിലേക്ക് പോകാൻ



ഇംഗ്ലീഷിലേക്ക് പോകാൻ

എങ്ങനെ ടൈപ്പ് ചെയ്യാം? ഇനി എങ്ങനെ ടൈപ്പ് ചെയ്യണമെന്നത് നോക്കാം. മംഗ്ലീഷിലുള്ള ടൈപ്പിങ്ങും അത്യാവശ്യം സൂത്രപ്പണികളും അറിഞ്ഞിരുന്നാൽ ആർക്കും ടൈപ്പ് ചെയ്യാവുന്നതാണ്. ഉദാഹരണത്തിന്, amma എന്ന ടൈപ്പ് ചെയ്താൽ അമ്മ എന്ന് തനിയെ മാറുന്നതാണ്. അതുപോലെ തന്നെ, അച്ഛൻ എന്ന് മലയാളത്തിൽ എഴുതുവാനായി achchhan എന്നും പിൻനിലാവ് എന്ന് മലയാളത്തിൽ എഴുതുവാനായി pin_nilaav എന്നും മലയാളം എന്നെഴുതുവാൻ malayaaLam എന്നും ടൈപ്പ് ചെയ്താൽ മതിയാകും. ഏതാണ്ട് മംഗ്ലീഷിലെഴുതുന്നതുപോലെ തന്നെ, പക്ഷെ, ചിലയിടങ്ങളിൽ വലിയ അക്ഷരങ്ങളും ^, ~, _ തുടങ്ങിയ ചിഹ്നങ്ങളും ഉപയോഗിക്കേണ്ടിവരും എന്നുമാത്രം. വിശദമായ കീമാപ്പിംഗ് താഴെ കൊടുത്തിരിക്കുന്നു.

| | | | | | | | | | | | |
|---------------------------------|-----|----|-----|----|----|--|-----|----|-----|-----------------|----|
| അ | ആ | ഇ | ഈ | ഉ | ഊ | ഋ | ൠ | ഌ | ൡ | | |
| a | aa | i | ee | u | oo | r^ | r^^ | l^ | l^^ | | |
| എ | ഐ | ഐ | ഓ | ഔ | | അം | അഃ | | | | |
| e | E | ai | o | O | au | | am | aH | | | |
| വ്യഞ്ജനങ്ങൾ (Consonants) | | | | | | ചിഹ്നങ്ങൾ (Symbols) | | | | | |
| ക | ഖ | ഗ | ഘ | ങ | | ചരക്കല | | | | ~ (tilde) | |
| k | kh | g | gh | ng | | പ്രത്യേകം | | | | // | |
| ച | ഛ | ജ | ഝ | ഞ | | ന (eg: 7-n^ → 7-ന) | | | | n^ | |
| ch | chh | j | jh | nj | | | | | | | |
| s | o | ഡ | ഢ | ണ | | Separate words without space. | | | | _ (under-score) | |
| T | Th | D | Dh | N | | | | | | | |
| ത | ഥ | ദ | ധ | ന | | eg: ഹെൻനാളം → pon_naaLam | | | | | |
| th | thh | d | dh | n | | English comments | | | | { } | |
| ഛ | ഞ | ബ | ഭ | മ | | eg: ithu {English} → ഇത് English | | | | | |
| p | ph | b | bh | m | | no advanced rules | | | | # | |
| യ | ര | ല | വ | | | Use when correctly written words appear wrong. eg: 'engine#' | | | | | |
| ്യ | ്ര | ്ല | ്വ | | | Cardinals (൧..൯) | | | | \1 .. \9 | |
| y | r | l | v | | | | | | | | |
| ശ | ഷ | സ | ഹ | | | | | | | | |
| s | sh | s | h | | | ചില്ലുകൾ | | | | | |
| ഉ | ഴ | റ | റ്റ | | | ൻ | ൺ | ൾ | ൽ | ർ | ം |
| L | zh | R | t | | | n_ | N_ | L_ | l_ | r_ | m_ |

മലയാളം അക്ഷരസൂചിക

- കുറിപ്പ്: 1. ചെറിയ നിറുത്തലുകൾ ആവശ്യം വരുമ്പോൾ ഉപയോഗിക്കുന്ന ചിഹ്നമാണ് _ എന്നത്. ഉദാഹരണത്തിന്, പിൻനിലാവ് - pin_nilaav (_ ഇല്ലാതെ ടൈപ്പ് ചെയ്താൽ പിന്നിലാവ് എന്നേ വരൂ) മുഖംമൂടി - mukham_mooTi (_ ഇല്ലാതെ ടൈപ്പ് ചെയ്താൽ മുഖമൂടി എന്നേ വരൂ)
2. ചന്ദ്രക്കല വരുത്തുവാനായി ~ എന്ന ചിഹ്നം ഉപയോഗിക്കാം. ഉദാഹരണത്തിന്, അവൻ - avan~ (~ ഇല്ലാതെ ടൈപ്പ് ചെയ്താൽ അവൻ എന്നേ വരൂ) കൂൻ - koon~ (~ ഇല്ലാതെ ടൈപ്പ് ചെയ്താൽ കൂൻ എന്നേ വരൂ)
3. മലയാളത്തിലെ അക്കങ്ങൾ എഴുതുവാനായി \ എന്നതിനോട് ചേർത്ത് ഇംഗ്ലീഷ് അക്കം ടൈപ്പ് ചെയ്താൽ മതിയാകും. ഉദാഹരണത്തിന്, 1947 എന്നത് മലയാളത്തിലെഴുതിയാൽ ൧൯൪൭ എന്നാണ് വരേണ്ടത്. ഇതിനായി, \19\47 എന്ന് ടൈപ്പ് ചെയ്താൽ മതിയാകും. അതുപോലെ 2007 എന്നതിന് ൨൦൦൭ എന്നെഴുതിയാൽ മതിയാകും. മലയാളത്തിലെ അക്കങ്ങൾ ഇനി പറയുന്നവയാണ്. 1 - ൧, 2 - ൨, 3 - ൩, 4 - ൪, 5 - ൫, 6 - ൬, 7 - ൭, 8 - ൮, 9 - ൯ (പ്രത്യേകമായി 10 എന്ന് ടൈപ്പ് ചെയ്യാതിരിക്കുക. ഇങ്ങനെ ടൈപ്പ് ചെയ്താൽ കിട്ടുന്ന ൦ എന്നത് കാൽ (1/4) എന്നതിനെ സൂചിപ്പിക്കുവാൻ ഉപയോഗിക്കുന്ന മലയാള അക്കമാണ്). മുമ്പ് കാൽ, അര, മൂക്കാൽ, അരയ്ക്കാൽ എന്നിവയ്ക്കെല്ലാം മലയാളത്തിൽ

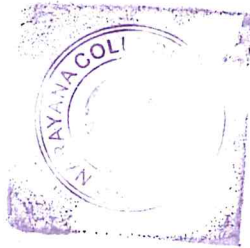
അക്കങ്ങളുണ്ടായിരുന്നു.)

ഇനി താങ്കൾക്കും മലയാളത്തിൽ ടൈപ്പ് ചെയ്യാമല്ലോ? എല്ലാ മംഗളങ്ങളും ആശംസിക്കുന്നു.

- Syllabus Approved

Stannan

Head
Department of Malayalam
S.N. College, Kollam



Yang

Principal
Sree Narayana College
Kollam

Tharshilharajil

Principal
Sree Narayana College
Kollam



DEPARTMENT OF MALAYALAM
S.N.COLLEGE, KOLLAM

Certificate Course - DTP
2020-21

Board of Studies

| S I.No | Name | Designation | Position Held |
|--------|--------------------|---|---------------|
| 1. | Dr.S.Jayan | Asst.Professor, S.N.College, Kollam | Chairman |
| 2. | Dr.M.S.Suchithra | Asso. Professor, S.N.College, Kollam | Member |
| 3. | U.Adheesh | Asst. Professor, S.N.College, Kollam | Member |
| 4. | N.Sreeja | Asst. Professor, S.N.College, Kollam | Member |
| 5. | Dr.Nithya.P.Viswam | Asst.Professor, S.N.College, Varkala | Member |
| 6. | Dr.Smitha Prakash | Asst.Professor, S.N.College, Kollam | Member |

Co-ordinator - Dr.Smitha Prakash

HOD - Dr.M.S.Suchithra

Surthatharajil
Principal
Sree Narayana College
Kollam



S.N.COLLAGE, KOLLAM

DEPARTMENT OF MALAYALAM

CERTIFICATE COURSE

DTP

2020 - 2021

LIST OF TEACHERS HANDLING THE COURSE

| Sl.No | Name | Designation |
|-------|--------------------|--|
| 1. | Dr.S.Jayan | Asst.Professor Department of Malayalam, S.N.College, Kollam |
| 2. | Dr.M.S.Suchithra | Asso.Professor Department of Malayalam, S.N.College, Kollam |
| 3. | Adheesh.U | Asst.Professor Department of Malayalam, S.N.College, Kollam |
| 4. | Sreeja.N | Asst.Professor Department of Malayalam, S.N.College, Kollam |
| 5. | Dr.Nithya.P.Viswam | Asst.Professor Department of Malayalam, S.N.College, Varkala |
| 6. | Dr.Smitha Prakash | Asst.Professor Department of Malayalam, S.N.College, Kollam |

Course Co-ordinator

HOD

Smitha Prakash
Dr. Smitha Prakash

Sreejithra
Dr. M. S. Sreejithra

2020-2021

Signatures

| S/No | Adms | Name | DoB | Qualification | Address |
|------|------------------------|------------------|------------|---------------|--|
| 01 | 2020 01 11520132031 | Joseph T | 5/5/2003 | +2 | Vadakkethoppil Pedingattal Neendakara PO 691582 8129344215 |
| 02 | 2020 02 11520132032 | Kaathik S Pillai | 23/10/2002 | +2 | Sreeengam Mukhaathala - P.O 691577 8590742012 |
| 03 | 2020 03 11520132033 | Kaathika M | 30/8/2002 | +2 | Pinekkal Thekkathal Peenman - P.O 691601 8945965630 |
| 04 | 2020 04 11520132034 | Keethik Shaji | 14/8/2001 | +2 | Kollaseil House Kayamkulam PO 690502 9567906987 |
| 05 | 2020 05 11520132035 | Kichu A S | 30/4/1999 | +2 | Kaathika Punnathala Thirumullavaram PO 691012 9567605205 |
| 06 | 2020 06 11520132036 | Lekshmi R | 7/11/2002 | +2 | Sujatha Bhanu Sree Bhadr Nagar 122 Wiyakovil 691019 9995556478 |
| 07 | 2020 07 11520132037 | Lekshmi L | 7/11/2002 | +2 | Beji Bhanu Thamraakkulam PO 690530 8086229832 |

| | | | | | |
|----|------------------------|-----------------|------------|----|--|
| 08 | 2020 08 11520132032 | Mam. S | 8/7/2003 | +2 | Kollaseeri Kizhakkathil Pannans Puthachenche 691583 9846556886 |
| 09 | 2020 09 11520132034 | Mariyam Bevi. A | 29/12/2001 | +2 | Jasmi Menzil Nedumpans PO 691576 7510832320 |
| 10 | 2020 10 11520132042 | Megha M.S | 6/6/2002 | +2 | Megha Edanans Kaseepa Edakkidam PO 691505 |
| 11 | 2020 11 11520132041 | Midhun. S | 11/3/2003 | +2 | Nandanam Pozuvy PO 690528 8590291459 |
| 12 | 2020 12 11520132042 | Muhammad Aneq | 7/6/2001 | +2 | Aneq menzil Unnaysnalloor PO 691589 8304854307 |
| 13 | 2020 13 11520132043 | Mujeeb. N | 22/11/2001 | +2 | Saidali Menzil Kootthikkade. PO 691020 9567223031 |
| 14 | 2020 14 11520132044 | Nsyk. K | 26/10/2002 | +2 | Rahila Menzil Peleyanthunni. P.O 695146 9895956021 |
| 15 | 2020 15 11520132045 | Rahul. R | 5/3/2002 | +2 | Rahul Bhavan Mukha-thala. PO 691579 8590165952 |

A. R. Bhavan
Kinkemada
Kizhakkimela. PO
691594
9188544254

Pulivilayil
Odansavattom PO
691572
7561844806

Krishna Sree
Kerichode
Kalamachal PO
695606
9207995172

Vayalil puthen veedu
Valethungal PO
691011
8590203862

Snehalayam
Kuzhikkam
Chennakkad
691601
7634753456

Mungattu veedu
Pazavur. PO
691301
8590514825

Sandhi Nivas
Aysathil PO
691021
9569112031

+2

+2

+2

+2

+2

+2

+2

12/4/2002

22/7/2000

6/6/2002

29/8/2002

6/4/2002

14/5/2002

16/4/2002

Ravathy. A. R

Sanya J

Sangeetha. S

Sidhaib. M

Sneha. S

Sann. S

Sreera Raj

202016
11520130416

202017
11520130417

202018
11520130418

202019
11520130419

202020
1152013050

202021
1152013051

202022
1152013052

16

17

18

19

20

21

22

| | | | | | |
|----|------------------------|----------------|-----------|----|---|
| 23 | 2020 23 11520132053 | Subitha NS | 16/5/2000 | T2 | Vattavil veedu Velyam PO 691540 9497776536 |
| 24 | 2020 24 11520132054 | Suaguna Das S | 28/5/2003 | T2 | Pattarayyan puthuvai Chavara South 691584 9656308487 |
| 25 | 2020 25 11520132055 | Uma. K | 8/8/2002 | T2 | Umesh Bhevan Mannambur PO 695611 8943550464 |
| 26 | 2020 26 11520132056 | Unnimeya TR | 26/3/2003 | T2 | M M Haree Kulathupuzha Villuvale 691310 9949175569 |
| 27 | 2020 27 11520132057 | V Vishnu | 26/4/2001 | T2 | Ravathy Near Pakkulangur Temple Kalluvayal Kalam PO 691004 9447556997 |
| 28 | 2020 28 11520132058 | Vargha Senan | 1/9/2001 | T2 | Alayilveedu Mannabadi PO 691003 963783549 |
| 29 | 2020 29 11520132059 | Vijesh Kumar V | 26/8/2002 | T2 | Kurayil Mills puthuvai Chathannoor PO 691592, 9544058744 |
| 30 | 2020 30 11520132060 | Vijith P | 28/5/2002 | T2 | Channil puthuvai Punalur, Pepee Mill 691332 9798956487 |

2020-2021

SREE NARAYANA COLLEGE, KOLLAM

REGISTER

STUDENT'S ATTENDANCE

Month & Year.....

Name of the programme Name of Tutor.....

| Sl. No. | Name | Date | | 1 | | | | | 2 | | | | | 3 | | | | | 4 | | | | | 5 | | | | |
|---------|--------------------|------|--|---|---|---|---|---|---|---|---|---|---|---|---|---|---|---|---|---|---|---|---|---|---|---|---|---|
| | | Hour | | 1 | 2 | 3 | 4 | 5 | 1 | 2 | 3 | 4 | 5 | 1 | 2 | 3 | 4 | 5 | 1 | 2 | 3 | 4 | 5 | 1 | 2 | 3 | 4 | 5 |
| 1 | Joseph . J | | | X | X | X | X | X | X | X | X | X | X | X | X | X | X | X | X | X | X | X | X | X | X | X | X | X |
| 2 | Kadlika . S Pillai | | | X | X | X | X | X | X | X | X | X | X | X | X | X | X | X | X | X | X | X | X | X | X | X | X | X |
| 3 | Kaathika . M | | | X | X | X | X | X | X | X | X | X | X | X | X | X | X | X | X | X | X | X | X | X | X | X | X | X |
| 4 | Kaathika Sheja | | | X | X | X | X | X | X | X | X | X | X | X | X | X | X | X | X | X | X | X | X | X | X | X | X | X |
| 5 | Kaichan A.S | | | X | X | X | X | X | X | X | X | X | X | X | X | X | X | X | X | X | X | X | X | X | X | X | X | X |
| 6 | Lakshmi . R | | | X | X | X | X | X | X | X | X | X | X | X | X | X | X | X | X | X | X | X | X | X | X | X | X | X |
| 7 | Lakshmi . I | | | X | X | X | X | X | X | X | X | X | X | X | X | X | X | X | X | X | X | X | X | X | X | X | X | X |
| 8 | MANU . S | | | X | X | X | X | X | X | X | X | X | X | X | X | X | X | X | X | X | X | X | X | X | X | X | X | X |
| 9 | Masiyam Deevia | | | X | X | X | X | X | X | X | X | X | X | X | X | X | X | X | X | X | X | X | X | X | X | X | X | X |
| 10 | Megha . M.S | | | X | X | X | X | X | X | X | X | X | X | X | X | X | X | X | X | X | X | X | X | X | X | X | X | X |
| 11 | Mithun . S | | | X | X | X | X | X | X | X | X | X | X | X | X | X | X | X | X | X | X | X | X | X | X | X | X | X |
| 12 | Muhammad Anas | | | X | X | X | X | X | X | X | X | X | X | X | X | X | X | X | X | X | X | X | X | X | X | X | X | X |
| 13 | Murjeeth N | | | X | X | X | X | X | X | X | X | X | X | X | X | X | X | X | X | X | X | X | X | X | X | X | X | X |
| 14 | Nayla . K | | | X | X | X | X | X | X | X | X | X | X | X | X | X | X | X | X | X | X | X | X | X | X | X | X | X |
| 15 | Rehan . R | | | X | X | X | X | X | X | X | X | X | X | X | X | X | X | X | X | X | X | X | X | X | X | X | X | X |
| 16 | Resathay . A.I | | | X | X | X | X | X | X | X | X | X | X | X | X | X | X | X | X | X | X | X | X | X | X | X | X | X |
| 17 | Samaya . J | | | X | X | X | X | X | X | X | X | X | X | X | X | X | X | X | X | X | X | X | X | X | X | X | X | X |
| 18 | Sangeetha . S | | | X | X | X | X | X | X | X | X | X | X | X | X | X | X | X | X | X | X | X | X | X | X | X | X | X |
| 19 | Sidharth . M | | | X | X | X | X | X | X | X | X | X | X | X | X | X | X | X | X | X | X | X | X | X | X | X | X | X |
| 20 | Saaha . S | | | X | X | X | X | X | X | X | X | X | X | X | X | X | X | X | X | X | X | X | X | X | X | X | X | X |
| 21 | Samin . S | | | X | X | X | X | X | X | X | X | X | X | X | X | X | X | X | X | X | X | X | X | X | X | X | X | X |
| 22 | Seena . R | | | X | X | X | X | X | X | X | X | X | X | X | X | X | X | X | X | X | X | X | X | X | X | X | X | X |
| 23 | Subha . N.S | | | X | X | X | X | X | X | X | X | X | X | X | X | X | X | X | X | X | X | X | X | X | X | X | X | X |
| 24 | Susana Das . S | | | X | X | X | X | X | X | X | X | X | X | X | X | X | X | X | X | X | X | X | X | X | X | X | X | X |
| 25 | Uma . U | | | X | X | X | X | X | X | X | X | X | X | X | X | X | X | X | X | X | X | X | X | X | X | X | X | X |
| 26 | Uranmaya . TR | | | X | X | X | X | X | X | X | X | X | X | X | X | X | X | X | X | X | X | X | X | X | X | X | X | X |
| 27 | V. Vibha | | | X | X | X | X | X | X | X | X | X | X | X | X | X | X | X | X | X | X | X | X | X | X | X | X | X |
| 28 | Varsha . Sena | | | X | X | X | X | X | X | X | X | X | X | X | X | X | X | X | X | X | X | X | X | X | X | X | X | X |
| 29 | Viveesh Kumar . V | | | X | X | X | X | X | X | X | X | X | X | X | X | X | X | X | X | X | X | X | X | X | X | X | X | X |
| 30 | Vijitha . P | | | X | X | X | X | X | X | X | X | X | X | X | X | X | X | X | X | X | X | X | X | X | X | X | X | X |

2020-2021

ഭാഷണം

അടയാളങ്ങൾ നൽകിയതിനുശേഷം
നിയമങ്ങൾ നൽകി. 19.11.2020 ന് നടപ്പിലാക്കിയ
ഭാഷണങ്ങൾക്ക് അനുബന്ധമായി
മുൻപോടിയായിട്ടുള്ളതും
അടയാളങ്ങൾ നൽകി. 19.11.2020 ന് നടപ്പിലാക്കിയ
നിയമങ്ങൾക്ക് അനുബന്ധമായി
മുൻപോടിയായിട്ടുള്ളതും

നാട് ബിൽ
ഭവനം
ഭവനം

08/07/2020

1. ഭവനം. 19.11.2020 ന് നടപ്പിലാക്കിയ
(അടയാളങ്ങൾ നൽകിയതിനുശേഷം)
2. ഭവനം. 19.11.2020 ന് നടപ്പിലാക്കിയ
3. നിയമങ്ങൾ
4. നിയമങ്ങൾ
5. നിയമങ്ങൾ
6. നിയമങ്ങൾ
7. നിയമങ്ങൾ

ഭാഷണം

10/7/2020-ൽ നടപ്പിലാക്കിയ നിയമങ്ങൾ

1. ഭവനം. 19.11.2020 ന് നടപ്പിലാക്കിയ
(അടയാളങ്ങൾ നൽകിയതിനുശേഷം)
2. ഭവനം. 19.11.2020 ന് നടപ്പിലാക്കിയ
3. ഭവനം. 19.11.2020 ന് നടപ്പിലാക്കിയ
4. നിയമങ്ങൾ
5. നിയമങ്ങൾ
6. നിയമങ്ങൾ
7. നിയമങ്ങൾ

നിയമങ്ങൾ
നിയമങ്ങൾ
നിയമങ്ങൾ

നിയമങ്ങൾ നടപ്പിലാക്കിയതിനുശേഷം
നിയമങ്ങൾ നടപ്പിലാക്കിയതിനുശേഷം
നിയമങ്ങൾ നടപ്പിലാക്കിയതിനുശേഷം
നിയമങ്ങൾ നടപ്പിലാക്കിയതിനുശേഷം
നിയമങ്ങൾ നടപ്പിലാക്കിയതിനുശേഷം
നിയമങ്ങൾ നടപ്പിലാക്കിയതിനുശേഷം
നിയമങ്ങൾ നടപ്പിലാക്കിയതിനുശേഷം

നിയമങ്ങൾ
നിയമങ്ങൾ

2020-2021

ബാങ്ക്

വെലുമാറ്റത്തിനായി തിരഞ്ഞെടുക്കപ്പെട്ട
മു.പി.എ. കോളേജ് 2 കോളേജ് സംരംഭകന്മാർ
സംരംഭകൻമാർക്ക് അനുവദിച്ച അടവുകൾ
കുറയ്ക്കാനും 4 മാർച്ച് 2020 ന് 4.5% അടവുകൾ
മുൻപോട്ട് വരുത്താനും കോർപ്പറേഷൻ രാജ്യ
സർക്കാർക്ക് അനുമതി നൽകുന്നതിനും
അനുമതി നൽകി

ബാങ്ക് അറിയിപ്പുകൾ
ബാങ്ക് അറിയിപ്പുകൾ

02/10/2020
വെലു

1. ബി.പി.എ. കോളേജ് സംരംഭകന്മാർ
(കോളേജ് സംരംഭകന്മാർ)

- 2. ബി.പി.എ. കോളേജ് സംരംഭകന്മാർ
- 3. ബി.പി.എ. കോളേജ് സംരംഭകന്മാർ
- 4. ബി.പി.എ. കോളേജ് സംരംഭകന്മാർ
- 5. ബി.പി.എ. കോളേജ് സംരംഭകന്മാർ
- 6. ബി.പി.എ. കോളേജ് സംരംഭകന്മാർ
- 7. ബി.പി.എ. കോളേജ് സംരംഭകന്മാർ
- 8. ബി.പി.എ. കോളേജ് സംരംഭകന്മാർ

ബി.പി.എ. കോളേജ് സംരംഭകന്മാർ
ബി.പി.എ. കോളേജ് സംരംഭകന്മാർ

ബാങ്ക്

04/10/2020 - ബി.പി.എ. കോളേജ് സംരംഭകന്മാർ

- 1. ബി.പി.എ. കോളേജ് സംരംഭകന്മാർ
(കോളേജ് സംരംഭകന്മാർ)
- 2. ബി.പി.എ. കോളേജ് സംരംഭകന്മാർ
- 3. ബി.പി.എ. കോളേജ് സംരംഭകന്മാർ
- 4. ബി.പി.എ. കോളേജ് സംരംഭകന്മാർ
- 5. ബി.പി.എ. കോളേജ് സംരംഭകന്മാർ
- 6. ബി.പി.എ. കോളേജ് സംരംഭകന്മാർ
- 7. ബി.പി.എ. കോളേജ് സംരംഭകന്മാർ
- 8. ബി.പി.എ. കോളേജ് സംരംഭകന്മാർ

വെലു: ബി.പി.എ. കോളേജ് സംരംഭകന്മാർ
വെലു

ബി.പി.എ. കോളേജ് സംരംഭകന്മാർ
ബി.പി.എ. കോളേജ് സംരംഭകന്മാർ
ബി.പി.എ. കോളേജ് സംരംഭകന്മാർ
ബി.പി.എ. കോളേജ് സംരംഭകന്മാർ
ബി.പി.എ. കോളേജ് സംരംഭകന്മാർ
ബി.പി.എ. കോളേജ് സംരംഭകന്മാർ
ബി.പി.എ. കോളേജ് സംരംഭകന്മാർ
ബി.പി.എ. കോളേജ് സംരംഭകന്മാർ

ബി.പി.എ. കോളേജ് സംരംഭകന്മാർ
ബി.പി.എ. കോളേജ് സംരംഭകന്മാർ

S.N.COLLAGE, KOLLAM

DEPARTMENT OF MALAYALAM

CERTIFICATE COURSE

DTP

2020 - 2021

LIST OF STUDENTS PASSED

- | | |
|---------------------|--------------------------|
| 1. Joseph.T | Joseph |
| 2. Karthik.S.Pillai | Karthik |
| 3. Karthika.M | Karthika |
| 4. Karthik Shaji | Karthik |
| 5. Kichu.A.S | Kichu |
| 6. Lekshmi.R | Lekshmi |
| 7. Lekshmi.L | Lekshmi |
| 8. Manu.S | Manu |
| 9. Mariyam Beevi.A | Beevi Mariyam |
| 10. Megha.M.S | Megha |
| 11. Midhun.S | Midhun |
| 12. Muhammed Anaz | Muhammed Anaz |
| 13. Mujeeb.N | Mujeeb |
| 14. Nafla.K | Nafla |
| 15. Rahul.R | Rahul.R |
| 16. Revathy.A.R | Revathy |
| 17. Samaya.J | Samaya |
| 18. Sangeetha.S | Sangeetha |
| 19. Sidharth.M | Sidharth |
| 20. Sneha.S | Sneha |
| 21. Sonu.S | Sonu |

SREE NARAYANA COLLEGE, KOLLAM
CERTIFICATE COURSE IN MALAYALAM DTP 2020-2021

REPORT

Certificate course in Desktop Publishing DTP, offered by the Department of Malayalam aims at familiarizing student with the concept and knowledge about DTP. The various methods, strategies and theories of DTP help students to pursue the knowledge of graphic designing application & software.

Two meetings of the members of the Board of Studies were held to discuss the syllabus, duration and plan of the programme. As per the decisions of the meetings, the programmes commence on 2020. The co-ordinator Dr.Smitha Prakash (Department of Malayalam) explained the aims and objectives. The students are also informed of the guidelines to be followed regarding the smooth conduct of the programme.

The whole programme course duration is 30 hours. Both practical and theory session students are very much interested. The teachers gave meticulous attention and frequent monitoring to the development of students.


Principal
Sree Narayana College
Kollam

